



## QBB - Modelos anatomía

## ▶ Órganos de los sentidos - Ojo



- 1 | Modelo de globo ocular desmontable.
- 2 | Partes representadas: capas esclero-corneal (córnea y esclerótica), uveal (iris y coroides) y retina, cristalino, cámaras anterior y posterior del ojo, nervio óptico y músculos oculares.
- 3 | Suministrado con base.

Referencia	Partes	Aumentos	Dimensiones
QBB001	6	6x	15x15x25 cm
QBB016	5	6x	16x16x20 cm

## ▶ Órganos de los sentidos - Oído



- 1 | Representación del oído externo, medio e interno.
- 2 | Partes: pabellón y conducto auditivo, membrana timpánica, cadena de huesecillos, trompa de Eustaquio, cóclea y conductos semicirculares así como el nervio auditivo.
- 3 | Piezas desmontables según modelo. Con base. Fabricado en PVC.

Referencia	Partes	Aumentos	Dimensiones
QBB002	4	3x	15x36x20 cm
QBB003	3	1.5x	12x17x12 cm

## ▶ Órganos de los sentidos - Cavidad nasal



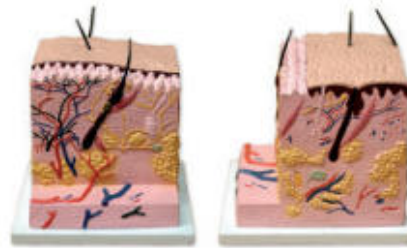
- 1 | Mitad izquierda superior del rostro. Representados los senos frontal, esfenoidal y maxilar, el tabique y cartílago nasal, la mucosa y bulbo olfatorio, así como los cornetes superior, medio e inferior.
- 2 | Muestra la irrigación sanguínea y las terminaciones nerviosas de la mucosa nasal, olfatoria y el paladar. Suministrado con base. Fabricado en PVC.

Referencia	Partes	Aumentos	Dimensiones
QBB004	2	3x	15x28x33 cm



## QBB - Modelos anatomía

## ▶ Órganos de los sentidos - Sección de piel



- 1 | Sección tridimensional de piel fina humana.
- 2 | Representación de la epidermis, la dermis y la hipodermis.
- 3 | Estructuras observadas: folículos pilosos, glándulas sebáceas y sudoríparas, receptores sensoriales, nervios, vasos sanguíneos y linfáticos.
- 4 | Suministrado con base. Fabricado en PVC.

Referencia	Partes	Aumentos	Dimensiones
QBB029	1	60x	17x17x18 cm

## ▶ Esqueleto y columna vertebral - Columna y pelvis



- 1 | Muestra la morfología y disposición de las vértebras cervicales, torácicas, lumbares y sacras.
- 2 | Incluye la representación de los discos intervertebrales y también la pelvis. Suministrado con soporte. Fabricado en PVC.

Referencia	Partes	Aumentos	Dimensiones
QBB006	1	1x	92x34x15 cm

## ▶ Esqueleto y columna vertebral - Columna flexible



- 1 | Columna vertebral con placa occipital y pelvis.
- 2 | Representación de arterias vertebrales y una hernia de disco.
- 3 | Soporte de aluminio incluido. Fabricado en PVC.

Referencia	Partes	Aumentos	Dimensiones
QBB007	1	1x	92x34x15 cm



▶ QBB - Modelos, anatomía

▶ Esqueleto y columna vertebral - Mini esqueleto



Nahita

- 1 | Esqueleto de sobremesa montado sobre soporte.
- 2 | Bóveda craneal desmontable y mandíbula móvil. Suministrado con soporte. Fabricado en PVC.

Referencia	Partes	Aumentos	Dimensiones
QBB010	1	0.25x	45 cm

▶ Esqueleto y columna vertebral - Esqueleto humano



Nahita

QBB012\_Pelvis



QBB012\_Costillas



QBB012\_Rodilla



- 1 | Mandíbula inferior móvil con 3 dientes extraíbles y cráneo desmontable. Nervios vertebrales, arterias vertebrales y hernia de disco lumbar.
- 2 | Soporte con 5 patas provistas de ruedas. Incluye póster. Fabricado en PVC.

Referencia	Descripción	Aumentos
QBB011	Esqueleto humano	1x
QBB012	Esqueleto humano c/músculos numerado	1x

▶ QBB - Modelos anatomía

▶ Esqueleto y columna vertebral - Cráneo y mandíbula



Nahita

- 1 | Representación del cráneo y el esqueleto facial.
- 2 | Bóveda craneal desmontable. Mandíbula inferior articulada con 3 dientes extraíbles. Fabricado en PVC.

Referencia	Partes	Aumentos	Dimensiones
QBB014	2	1x	22x15x17 cm

▶ Esqueleto y columna vertebral - Cuerpo con músculos



Nahita

QBB013\_Muslo



QBB013\_Espalda



QBB012\_Cabeza y cuello



- 1 | Más de 400 estructuras de músculos y órganos internos identificados numéricamente. Un total de 31 piezas desmontables.
- 2 | Soporte-base de gran estabilidad.
- 3 | Completa leyenda explicativa. Fabricado en PVC.

Referencia	Partes	Aumentos	Dimensiones
QBB013	32	0.75x	80x33x23 cm



## QBB - Modelos anatomía

## ▶ Cabeza y torso - Torso humano bisexo con espalda abierta



Nahita

- 1 | Muestra los aparatos digestivo, respiratorio, urinario, reproductor y nervioso. Aparecen los órganos que componen la cabeza, el cuello, la cavidad torácica (tráquea, pulmones, corazón, esófago), cavidad pélvica femenina y masculina, así como la cavidad abdominal (hígado, estómago, intestino, páncreas).
- 2 | Con espalda abierta para mostrar la columna vertebral. Montado sobre base. Fabricado en PVC.

Referencia	Partes	Altura	Aumentos
QBB041	27	85 cm	1x

## ▶ Cabeza y torso - Mini torso con cabeza



Nahita

- 1 | Minitorso humano masculino. Partes desmontables: cabeza, cerebro, lóbulos pulmonares, estómago, corazón, hígado, paquete intestinal y aparato genital masculino. Suministrado con base.

Referencia	Partes	Altura
QBB015	13	42 cm

## ▶ Cabeza y torso - Cabeza y cuello



Nahita

- 1 | Representación del cráneo y el esqueleto facial. Bóveda craneal desmontable. Mandíbula inferior articulada con 3 dientes extraíbles. Fabricado en PVC.

Referencia	Partes	Aumentos
QBB026	4	1x



## QBB - Modelos anatomía

## ▶ Sistema nervioso - Médula espinal

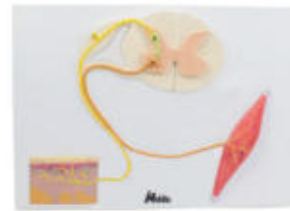
Nahita



- 1 | Con representación de la sustancia gris (astas anterior y posterior, comisura gris y conducto epéndimo) y la sustancia blanca (cordones anterior, lateral y posterior, comisura anterior, surcos ventral y dorsal).
- 2 | Incluye dos vértebras y muestra las raíces motora y sensitiva.
- 3 | Suministrado con base. Fabricado en PVC.

Referencia	Partes	Aumentos
QBB024	1	2x

## ▶ Sistema nervioso - Médula espinal, músculo y piel



Nahita

- 1 | Incluye la médula espinal (materia gris y blanca), una sección de piel con su terminación nerviosa receptora y el correspondiente músculo con su terminación nerviosa motora.
- 2 | Montado sobre tabla. Fabricado en PVC.

Referencia	Partes	Dimensiones
QBB025	1	50x36x6 cm

## ▶ Sistema nervioso - Cerebro

Nahita



- 1 | Dividido en dos hemisferios cerebrales.
- 2 | Modelo GBB027 subdividido para mostrar los diferentes lóbulos, tallo cerebral y cerebelo. Suministrado con base. Fabricado en PVC.

Referencia	Partes	Aumentos
QBB027	9	1x
QBB028	2	1x



## ▶ QBB - Modelos, anatomía

## ▶ Sistema urinario - Riñón, corpúsculo renal y nefrona



- 1 | Sección longitudinal del riñón con su unidad funcional, nefrona y vasos sanguíneos, y el corpúsculo renal.
- 2 | Montado sobre tabla. Fabricado en PVC.

Referencia	Partes	Aumentos
QBB030	1	3x/100x/650x

## ▶ Sistema urinario - Corpúsculo renal



- 1 | Parte de la nefrona responsable de la filtración del plasma.
- 2 | Incluye las estructuras básicas que la constituyen, la cápsula de Bowman y el glomérulo renal. Montado sobre tabla. Fabricado en PVC.

Referencia	Partes	Aumentos
QBB017	1	700x

## ▶ Sistema urinario - Sistema urinario



- 1 | Representación del sistema urinario humano.
- 2 | Incluye las anatomías masculinas y femeninas y órganos constitutivos.
- 3 | Montado sobre tabla. Fabricado en PVC.

Referencia	Partes	Aumentos
QBB018	1	1x

## ▶ QBB - Modelos, anatomía

## ▶ Sistema urinario - Sistema urinario



- 1 | Reproducción del sistema urinario masculino y femenino.
- 2 | Con 5 piezas desmontables correspondientes al riñón y los órganos genitales. Estos últimos son insertables y comprenden la vejiga con la próstata y la vejiga con la matriz y los ovarios respectivamente.
- 3 | El modelo muestra las estructuras de la cavidad retroperitoneal, pelvis con los huesos y los músculos, la vena cava inferior, la aorta con sus ramificaciones, el tracto urinario superior, riñón con glándula suprarrenal, uréter, vejiga, etc. Fabricado en PVC.

Referencia	Partes	Aumentos
QBB019	6	1x

## ▶ Sistema respiratorio - Sistema respiratorio



- 1 | Representados el conjunto de la laringe, tráquea y pulmones.
- 2 | Muestra la tráquea, bronquios y bronquiolos y sus estructuras terminales denominadas alvéolos.
- 3 | Numerosas partes desmontables incluyendo el corazón. Fabricado en PVC.

Referencia	Partes	Aumentos
QBB008	7	1x

## ▶ Sistema respiratorio - Laringe



- 1 | Estructura que enlaza la faringe con la tráquea.
- 2 | Contiene las cuerdas vocales, conformadas por los pliegues elásticos de sus paredes.
- 3 | Muestra la parte sobresaliente en la cara anterior del cuello, conocida comúnmente como "nuez". Fabricado en PVC.

Referencia	Partes	Aumentos
QBB022	4	2.5x



▶ QBB - Modelos anatomía

▶ Aparato genital y embarazo - Placenta 



- 1 | Sección de placenta que comprende el cordón umbilical.
- 2 | Reproduce con detalle su estructura interna, con una alta vascularización, los vasos umbilicales, los vasos maternos, las vellosidades y el tabique placentario. Fabricado en PVC.

Referencia	Partes	Aumentos
QBB036	1	1x

▶ Aparato genital y embarazo - Desarrollo embrionario



- 1 | Representados 8 estadios del desarrollo embrionario desde la cuarta semana al sexto mes de embarazo.
- 2 | Muestran el feto individual y gemelar en las diversas posiciones normal, transversa y de nalgas. Montado sobre tabla. Fabricado en PVC.

Referencia	Aumentos
QBB037	1x

▶ Aparato genital y embarazo - Pelvis de embarazo



- 1 | Muestra la pelvis femenina en la semana 40 de embarazo y el feto en su posición habitual previa al parto.
- 2 | Feto desmontable para su examen. Fabricado en PVC.

Referencia	Partes	Aumentos
QBB038	2	1x

▶ QBB - Modelos anatomía

▶ Aparato genital y embarazo - Aparato genital masculino



- 1 | Sección vertical del aparato genital masculino.
- 2 | Muestra el pene, los testículos alojados en el escroto, los conductos deferentes, y la próstata.
- 3 | Incluye la representación de la vejiga y el colon rectal.
- 4 | Con peana vertical giratoria. Fabricado en PVC.

Referencia	Partes	Aumentos
QBB020	2	1x

▶ Aparato genital y embarazo - Aparato genital femenino



- 1 | Sección vertical del aparato genital femenino.
- 2 | Muestra la vagina, el útero, los ovarios y trompas de Falopio, la vejiga y el colon rectal.
- 3 | Con peana vertical giratoria. Fabricado en PVC.

Referencia	Partes	Aumentos
QBB021	2	1x

▶ Modelos dentales - Cavidad bucal



- 1 | Representación de lengua, dientes, encías, maxilar superior, maxilar inferior y paladar.
- 2 | Suministrado con base. Fabricado en PVC.

Referencia	Partes	Aumentos
QBB040	2	2x



## ▶ QBB - Modelos, anatomía

▶ Modelos dentales - Premolar con dos caries 


- 1| Con doble raíz y caries.
- 2| Pieza desmontable para mostrar la sección longitudinal y transversal de la corona.
- 3| Suministrado con base. Fabricado en PVC.

Referencia	Partes	Aumentos	Dimensiones
QBB033	2	8x	27x10x12 cm

▶ Modelos dentales - Mitad de mandíbula inferior 

- 1| Mitad derecha con dentición permanente y varias caries.
- 2| Una parte móvil que permite mostrar la irrigación y raíces dentales. Suministrado con base. Fabricado en PVC.

Referencia	Partes	Aumentos	Dimensiones
QBB034	2	1x	7x10x2 cm

▶ Modelos dentales - Molar superior tres raíces 

- 1| Con triple raíz y caries.
- 2| Desmontable para mostrar la sección longitudinal de la corona y la raíz.
- 3| Suministrado con base. Fabricado en PVC.

Referencia	Partes	Aumentos	Dimensiones
QBB035	2	6x	24x12x12 cm

## ▶ QBB - Modelos, anatomía

▶ Otros órganos - Corazón 

- 1| Representadas arterias, vasos sanguíneos capilares, vénulas, venas, aurículas y ventrículos.
- 2| Desmontable en 3 partes: vena cava superior, arterias aorta y pulmonar, y corazón. Fabricado en PVC

Referencia	Partes	Aumentos
QBB005	3	3x

▶ Otros órganos - Estómago 

- 1| Desmontable en dos mitades.
- 2| Representación de la pared estomacal, parte inferior del esófago cercano y superior del duodeno y de la irrigación sanguínea.
- 3| Fabricado en PVC.

Referencia	Partes	Aumentos
QBB023	2	2x

▶ Maniquí RCP torso adulto 

- 1| Modelo de Reanimación Cardio-Pulmonar adulto.
- 2| Permite la aplicación de la respiración artificial y la compresión torácica.
- 3| Con avisos visual y sonoro de la correcta aplicación de la compresión torácica.
- 4| Kit de accesorios incluidos: unidad boca/nariz, vías respiratorias desechables (5), aplicaciones higiénicas (C/50), superficie de trabajo y funda de almacenamiento. Fabricado en PVC.

Referencia	Dimensiones
QBB039	80x30x40 cm

# ¿Está interesado en alguno de los productos de este catálogo?

## Solicítenos más información sin compromiso.

# BIOSIGMA



Contacte con nosotros a través de nuestros números:  
**922 24 40 30 (31) | 928 41 03 78**  
Lunes a viernes, de 08:00 a 16:00 horas



Remita sus pedidos o consultas a través de e-mail:  
**[biosigma@biosigma.es](mailto:biosigma@biosigma.es)**



Manténgase al día visitando nuestra página web:  
**[www.biosigma.es](http://www.biosigma.es)**



Disponibilidad de envío a  
**Todas las Islas Canarias**

### SOBRE BIOSIGMA:

Biosigma es una empresa canaria dedicada desde hace más de 30 años a la distribución de productos químicos y biológicos, material de laboratorio y equipos e instrumentación. Así mismo, prestamos un completo servicio postventa de reparación, mantenimiento, certificación y validación de equipos.

#### PRODUCTOS QUÍMICOS Y BIOLÓGICOS

Distribuimos más de 100.000 referencias de productos químicos y biológicos de los principales fabricantes de todo el mundo.

#### MATERIAL DE LABORATORIO

Ya sea vidrio, plástico o material desechable, Biosigma le ofrece una amplia gama de productos para su uso en laboratorio u otras aplicaciones.

#### EQUIPOS E INSTRUMENTACIÓN

Disponemos de una extensa gama de equipos e instrumentación, para todo tipo de aplicaciones, de los principales fabricantes a nivel internacional.

#### SERVICIO DE ASISTENCIA TÉCNICA

Con técnicos profesionales en plantilla reparamos, certificamos y validamos una extensa gama de equipos, en todas las Islas Canarias.

