



▶ QBG - Botánica

▶ Célula vegetal



- 1| Sección longitudinal que muestra la estructura interna de la célula vegetal.
- 2| Se distinguen el núcleo y los orgánulos más representativos (vacuolas, cloroplastos, RE y mitocondrias).
- 3| Muestra la morfología externa de unión entre células adyacentes a través de la pared celulósica y sus poros primarios de conexión intermembrana (plasmodesmo). Fabricado en PVC.

Referencia	Partes	Aumentos
QBG004	1	3000x

▶ Tallo dicotiledonea



- 1| Sección transversal y longitudinal del tallo.
- 2| Muestra los haces vasculares (xilema, floema, procambium), el córtex y la parénquima (medular e interfascicular) así como la epidermis exterior. Fabricado en PVC.

Referencia	Partes	Aumentos
QBG001	1	125x

▶ Raíz



- 1| Sección longitudinal de raíz que muestra su morfología interna y externa.
- 2| Representa las zonas de división (caliptra y meristemo apical), elongación y diferenciación (pelo radical).
- 3| Permite distinguir de fuera adentro: epidermis, parénquima cortical, haz vascular, xilema y floema. Fabricado en PVC.

Referencia	Partes	Aumentos
QBG002	1	100x

▶ QBG - Botánica

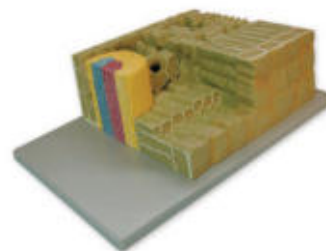
▶ Flor de melocotonero



- 1| Representadas las partes de una flor: pedúnculo, receptáculo, cáliz (sépalos), corola (pétalos), estambres (antera y filamento) y pistilo (estigma, estilo y ovario).
- 2| Suministrado con base. Fabricado en PVC.

Referencia	Partes	Aumentos
QBG003	1	20x

▶ Sección de hoja



- 1| Sección transversal y longitudinal de hoja.
- 2| Representación numerada de partes (epidermis superior e inferior, parénquima en empalizada y lagunar, haz vascular y estoma).
- 3| Suministrado con base. Fabricado en PVC.

Referencia	Partes	Aumentos
QBG005	1	700x

▶ Haz vascular



- 1| Sección transversal y longitudinal del haz vascular.
- 2| Representación numerada de partes (parénquima, xilema, floema, cambium, fibra, etc).
- 3| Suministrado con base. Fabricado en PVC.

Referencia	Partes	Aumentos
QBG006	1	550x



▶ QBG - Botánica

▶ Fertilización de angiosperma

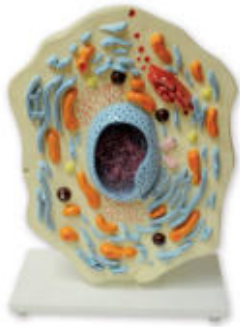


- 1 | Muestra con detalle los órganos masculino (androceo) y femenino (gineceo) de una flor de angiosperma.
- 2 | Se distinguen los estambres, conteniendo el polen, y el carpelo (estigma, estilo, ovario y óvulos). Fabricado en PVC.

Referencia	Partes	Aumentos
QBG007	2	300x

▶ QBN - Zoología

▶ Célula animal



- 1 | Sección longitudinal de la célula eucariota animal.
- 2 | Incluye el núcleo y su contenido genético (ADN/ARN).
- 3 | Muestra los orgánulos y elementos dispuestos en el espacio citoplasmático (Retículo endoplasmático liso y rugoso, aparato de Golgi, mitocondrias, vesículas, lisosomas, ribosomas, centriolos, etc).
- 4 | Fabricado en PVC.

Referencia	Partes	Aumentos
QBN001	1	10000x

▶ Ameba



- 1 | Sección longitudinal del organismo unicelular eucariota denominado Amoeba proteus.
- 2 | Permite distinguir partes de su morfología como son la membrana plasmática, las vacuolas contráctil y digestivas, y sus características pseudópodos empleados para alimentarse y moverse en el medio. Fabricado en PVC.

Referencia	Partes	Aumentos
QBN002	1	10000x

▶ QBN - Zoología

▶ Mitosis



- 1 | Ilustra las cuatro fases de la división nuclear de una célula eucariota: profase, metafase, anafase y telofase.
- 2 | Montado sobre tabla. Fabricado en PVC.

Referencia	Partes	Aumentos
QBN003	1	10000x

▶ Sección longitudinal de lombriz



- 1 | Sección longitudinal de la región anterior de la lombriz de tierra (*Lumbricus terrestris*).
- 2 | Sección transversal en relieve. Tubo digestivo desmontable.
- 3 | Suministrado con base. Fabricado en PVC.

Referencia	Partes	Aumentos
QBN004	2	15x

▶ Disección de langosta



- 1 | Sección longitudinal de la langosta (*Locusta migratoria*).
- 2 | Con las siguientes partes desmontables: patas, antena, aparato bucal, alas y digestivo.
- 3 | Suministrado con base. Fabricado en PVC.

Referencia	Partes	Aumentos
QBN005	6	10x



QBN - Zoología

Esqueleto de perro



- 1 | Montado sobre una base rectangular de plástico color negro.
- 2 | La cola (vértebras caudales) es desmontable al igual que la cabeza. Mandíbula móvil. Fabricado en PVC.

Referencia	Partes	Aumentos
QBN006	1	60x20x26 cm

Esqueleto de gato

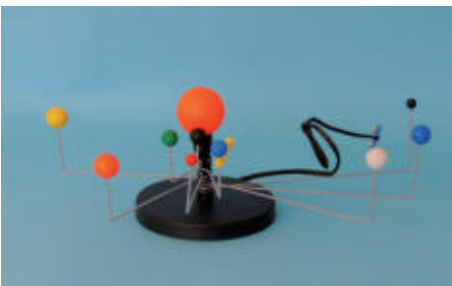


- 1 | Montado sobre una base rectangular de plástico color negro.
- 2 | La cola (vértebras caudales) es desmontable al igual que la cabeza. Mandíbula móvil. Fabricado en PVC.

Referencia	Partes	Aumentos
QBN007	1	52x20x26 cm

QBQ - Astronomía

Sistema solar



- 1 | Sistema solar compuesto por: sol, planetas y luna terrestre.
- 2 | Movimiento mecánico de los planetas. Iluminación del sol mediante pila (no incluida).

Referencia	Partes
QBQ001	1

QBR - Kits moleculares

Química orgánica alumno



- 1 | Compuesto de un total de 76 piezas de átomos para la representación de moléculas sencillas de química orgánica.
- 2 | Se suministra en una caja para su conservación y una herramienta para quitar uniones.
- 3 | El kit está compuesto por: Carbono (20 piezas), Hidrógeno (30 piezas), Oxígeno (6 piezas), Nitrógeno (6 piezas), Azufre (2 piezas), Fósforo (1 piezas), Halógeno (8 piezas), Metal (2 piezas).
- 4 | Enlaces: cortos (50, color blanco), medios (41, color gris), largos (12, color gris).

Referencia	QBR003
------------	--------

Química orgánica profesor



- 1 | Compuesto de un total de 146 piezas de átomos para la representación de moléculas sencillas de química orgánica.
- 2 | Se suministra en una caja para su conservación y una herramienta para quitar uniones.
- 3 | El kit está compuesto por: Carbono (32 piezas), Hidrógeno (40 piezas), Oxígeno (22 piezas), Nitrógeno (10 piezas), Azufre (13 piezas), Halógeno (8 piezas), Meta (14 piezas), Fósforo: 7 piezas (5 agujeros).
- 4 | Enlaces: medios (50, color gris), largos (36, color gris).

Referencia	QBR004
------------	--------

¿Está interesado en alguno de los productos de este catálogo?

Solicítenos más información sin compromiso.

BIOSIGMA



Contacte con nosotros a través de nuestros números:
922 24 40 30 (31) | 928 41 03 78
Lunes a viernes, de 08:00 a 16:00 horas



Remita sus pedidos o consultas a través de e-mail:
biosigma@biosigma.es



Manténgase al día visitando nuestra página web:
www.biosigma.es



Disponibilidad de envío a
Todas las Islas Canarias

SOBRE BIOSIGMA:

Biosigma es una empresa canaria dedicada desde hace más de 30 años a la distribución de productos químicos y biológicos, material de laboratorio y equipos e instrumentación. Así mismo, prestamos un completo servicio postventa de reparación, mantenimiento, certificación y validación de equipos.

PRODUCTOS QUÍMICOS Y BIOLÓGICOS

Distribuimos más de 100.000 referencias de productos químicos y biológicos de los principales fabricantes de todo el mundo.

MATERIAL DE LABORATORIO

Ya sea vidrio, plástico o material desechable, Biosigma le ofrece una amplia gama de productos para su uso en laboratorio u otras aplicaciones.

EQUIPOS E INSTRUMENTACIÓN

Disponemos de una extensa gama de equipos e instrumentación, para todo tipo de aplicaciones, de los principales fabricantes a nivel internacional.

SERVICIO DE ASISTENCIA TÉCNICA

Con técnicos profesionales en plantilla reparamos, certificamos y validamos una extensa gama de equipos, en todas las Islas Canarias.

