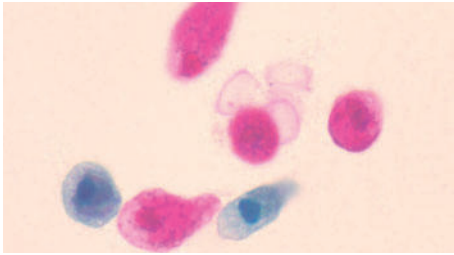




▶ QGJ - Zoología

▶ Bacterias y protozoos



Referencia	Descripción
QGJ001	Paramecio, m.e.
QGJ002	Animal unicelular, m.e.
QGJ046	Extensión de 3 tipos de bacterias (coco, bacilo y espirilo)

▶ Artrópodos



Referencia	Descripción
QGJ006	<i>Daphnia</i> , m.e.
QGJ007	<i>Siphonaptera</i> (pulga), m.e.
QGJ008	Aphis (pulgón), m.e.
QGJ018	Apto. bucal mosquito macho, m.e.
QGJ019	Apto. bucal mosquito hembra, m.e.
QGJ020	Apto. bucal mosca común, m.e.
QGJ021	Apto. bucal abaje, m.e.
QGJ022	Apto. bucal mariposa, m.e.
QGJ023	Apto. bucal saltamontes, m.e.
QGJ024	Apto. bucal <i>Periplaneta</i> (cucaracha), m.e.
QGJ025	Ojo compuesto de insecto, sec.
QGJ033*	Oruga, m.e.
QGJ034	Araña, m.e.
QGJ035	Larva de mosquito, m.e.
QGJ036	Mosca común, m.e.
QGJ037	Mosquito hembra, m.e.
QGJ038	Mosquito macho, m.e.
QGJ039	Mosca de la fruta, m.e.
QGJ040	Hormiga, m.e.
QGJ041	Pata de insecto excavador, m.e.
QGJ042	Pata de insecto andador, m.e.
QGJ043	Pata de insecto nadador, m.e.
QGJ044	Pata de insecto saltador, m.e.
QGJ045	Pata insecto polinizador, m.e.
QGJ050	<i>Tetranychus telarius</i> (arañuela roja común), m.e.
QGJ051	Ojo compuesto de insecto, m.e.
QGJ054	Ala de mosca común, m.e.
QGJ055	Ala de mariposa, m.e.
QGJ056	Ala de abeja, m.e.
QGJ057	Pata de mosca común, m.e.
QGJ058	Patillas delantera y trasera de abeja, m.e.
QGJ059	Antena de mosca común, m.e.
QGJ060	Antena de termita, m.e.
QGJ061	Antena de mosquito, m.e.
QGJ062	Antena de escarabajo, m.e.
QGJ063	Antena de abeja, m.e.

*Los precios no incluyen la caja de plástico para el envío la cual se cargará aparte según los precios en la página 43.

▶ QGJ - Zoología

▶ Vertebrados - Cordados



Referencia	Descripción
QGJ026	<i>Branchisotoma belcheri</i> (anfioxo), m.e.
QGJ027	<i>Branchiostoma belcheri</i> (anfioxo) s.t. mostrando faringe
QGJ032	Pluma de pájaro, m.e.
QGJ053	Escama de pez, m.e.

▶ QGM - Minerales

▶ Minerales



Referencia	Descripción
QGM001	Esquisto
QGM002	Micacita 2 tipos
QGM003	Granito de anatexia
QGM004	Gneis
QGM005	Basalto 2 tipos
QGM006	Gabro
QGM007	Andesita
QGM008	Riolita

▶ QGR - Colecciones

▶ Reproducción y genética



1 | Dirigidas a ilustrar los procesos de reproducción tanto animal como vegetal; permiten realizar un recorrido desde la aparentemente sencilla división de una célula mediante el mecanismo de mitosis, hasta el complejo desarrollo embrionario de vegetales y animales superiores.

2 | Suministradas en caja de plástico para asegurar la protección y durabilidad de las preparaciones.

1_ Genética

Referencia	Colección	Nº preparaciones
QGR006	Genética	5

1 | Incluye preparaciones de cromosomas humanos y politénicos, mitosis animal, mitosis vegetal y meiosis. Compuesto por:

QGB077 - Cromosomas humanos en sangre, masc. y fem.
 QGF113 - Meiosis, antera de lirio, s.t.
 QGB001 - Mitosis en huevos de ascaris de caballo
 QGF046 - Mitosis, punta de raíz de cebolla, s.l.
 QGB003 - Cromosomas gigantes de glándula salival, m.e.

*Los precios no incluyen la caja de plástico para el envío la cual se cargará aparte según los precios en la página 43.



QGR - Colecciones

Reproducción y genética



2_ Reproducción animal y vegetal

Referencia	Colección	Nº preparaciones
QGR005	Rep. animal y vegetal	24

1 | Incluye preparaciones del proceso de gametogénesis y primeras fases del desarrollo embrionario de anfibios, reproducción sexual de gimnospermas y angiospermas. Compuesto por:

QGB051 - Extensión de esperma humano	QGB008 - Huevo de rana en estadio de mórula, sec.
QGF095 - Polen de lirio, m.e.	QGF102 - Embrión maduro de Capsella, sec.
QGB067 - Extensión de esperma de rana	QGB009 - Blástula de rana, sec.
QGF108 - Polen de Luffa Cylindrica, m.e.	QGF103 - Semilla de Triticum aestivum (trigo), s.l.
QGB068 - Textículo de rana, sec.	QGB010 - Grástula de rana, sec.
QGF133 - Polen germinado, m.e.	QGF104 - Semilla de maíz, s.l.
QGB069 - Ovario de rana, sec.	QGF032 - Polen de pino, m.e.
QGF114 - Desarrollo del saco embrionario de lirio	QGF126 - Células de la pulpa de Persimmon
QGB006 - Huevo de rana, sec.	QGF030 - Cono masculino de pino, s.l.
QGF100 - Embrión joven de Capsella, sec.	QGF107 - Pericarpo de Capsicum, sec.
QGB007 - Huevo de rana en estadio bicelular, sec.	QGF031 - Cono femenino de pino, s.l.
QGF101 - Embrión medio de Capsella, sec.	

Histología y organografía



1 | Dirigidas al estudio y reconocimiento de los principales tejidos animales y vegetales, y de su integración y especialización para las constitución de diferentes órganos.
2 | Suministradas en caja de plástico para asegurar la protección y durabilidad de las preparaciones.

1_ Histología animal

Referencia	Colección	Nº preparaciones
QGR001	Histología animal	24

1 | Incluye preparaciones de sangre, epitelios, tejido conjuntivo, cartílago, hueso, músculo y tejido nervioso. Compuesto por:

QGB017 - Extensión de sangre humana	denso, s.l.
QGB073 - Intestino grueso de rana, s.t.	QGB021 - Músculo liso rasgado, m.e.
QGB018 - Extensión de sangre de rana	QGB057 - Piel humana, folículos pilosos, sec.
QGB063 - Tráquea, s.t.	QGB042 - Vesícula biliar, sec.
QGB019 - Extensión de sangre de pez	QGB056 - Piel humana, glándulas sudoríparas, sec.
QGB015 - Cartílago, sec.	QGB022 - Músculo esquelético, s.l. y s.t.
QGB020 - Extensión de sangre de serpiente	QGB012 - Epitelio estratificado plano, sec.
QGB016 - Hueso compacto desgastado, m.e.	QGB023 - Músculo cardíaco, sec.
QGB058 - Extensión de sangre de Gallus Domestica (pollo)	QGB011 - Epitelio simple plano, m.e.
QGB066 - Cola de ratón, s.t.	QGB024 - Médula espinal de conejo, s.t.
QGB014 - Tejido conjuntivo laxo, m.e.	QGB036 - Intestino delgado, s.t.
QGB047 - Riñón, s.l.	QGB028 - Terminación nervio motor, conejo, m.e.
QGB059 - Tendón, tejido conjuntivo	



QGR - Colecciones

Histología y organografía



2_ Histología vegetal

Referencia	Colección	Nº preparaciones
QGR002	Histología vegetal	24

1 | Incluye preparaciones de meristemos, parénquima, colénquima, esclerénquima, xilema, floema y tejidos protectores. Compuesto por:

QGF046 - Mitosis, punta de raíz de cebolla, s.l.	QGF072 - Punta de tallo de Hydrilla Verticillata, s.l.
QGF081 - Hoja de Ligustrum lucidum (aligustre), s.t.	QGF065 - Tallo de Colénquima, s.t.
QGF105 - Células pétreas, pera, sec.	QGF069 - Tallo con tubos cribosos, s.l.
QGF076 - Estomas de Vicia faba (haba), m.e.	QGF087 - Hoja de Triticum aestivum (trigo), s.t.
QGF051 - Punta de raíz de Narcissus tazetta, s.l.	QGF127 - Yema axilar de caña de azúcar, s.t.
QGF132 - Tubérculo de Solanum tuberosum (patata), sec.	QGF053 - Tallo de Sambucus williamsii (sauco), s.t.
QGF086 - Hoja Osmanthus fragans, células pétreas, s.t.	QGF074 - Estomas de Triticum aestivum (trigo), m.e.
QGF077 - Estomas de Commelina communis, m.e.	QGF080 - Hoja Nerium indicum con estomas foveolados, s.t.
QGF071 - Punta de tallo de Syringo, s.l.	QGF070 - Tallo con Meristemo intercalar, s.l.
QGF091 - Hoja de planta acuática, Aerenquima, s.t.	QGF066 - Tallo con esclerénquima, s.t.
QGF082 - Hoja de Jasminum Nudiflorum (jazmín), s.t.	QGF075 - Estomas de Oryza sativa (arroz), m.e.
QGF088 - Hoja de Oryza sativa (arroz), s.t.	QGF092 - Hoja de higuera, s.t.

3_ Organografía animal



Referencia	Colección	Nº preparaciones
QGR003	Organografía animal	25

1 | Incluye preparaciones de piel, aparato digestivo, excretor, respiratorio y reproductor, sistemas circulatorio, linfoide y nervioso y órganos de los sentidos de mamíferos. Compuesto por:

QGB046 - Artería y vena, s.t.	QGB057 - Piel humana, folículos pilosos, sec.
QGB063 - Tráquea, s.t.	QGB041 - Bazo, sec.
QGB033 - Esófago, s.t.	QGB056 - Piel humana, glándulas sudoríparas, sec.
QGB064 - Tráquea, s.l.	QGB054 - Ganglio linfático, sec.
QGB035 - Pared de estómago, sec.	QGB060 - Lengua con papilas filiformes, s.l.
QGB043 - Pulmón, sec.	QGB047 - Riñón, s.l.
QGB037 - Yeyuno, sec.	QGB032 - Papilas gustativas, conejo, sec.
QGB044 - Pulmón, irrigación sanguínea, sec.	QGB048 - Riñón, irrigación sanguínea, sec.
QGB039 - Intestino grueso, s.t.	QGB055 - Globo ocular, s.l.
QGB050 - Ovario coneja, sec.	QGB049 - Vejiga urinaria, sec.
QGB040 - Páncreas, sec.	
QGB065 - Testículo de conejo, sec.	
QGB061 - Hígado de cerdo, sec.	
QGB024 - Médula espinal conejo, s.t.	
QGB042 - Vesícula biliar, sec.	



QGR - Colecciones

Histología y organografía



4_ Organografía vegetal

Referencia	Colección	Nº preparaciones
QGR004	Organografía vegetal	25

1 | Incluye preparaciones de tallos, raíces, hojas y órganos reproductores de gimnospermas y angiospermas (monocotiledóneas y dicotiledóneas). Compuesto por:

QGF028 - Tallo de pino de 1 año, s.t.	QGF057 - Tallo adulto de Arachis Hypogaea (cacahuete), s.t.
QGF042 - Raíz de Glycine Max (soja), s.t.	QGF078 - Tres tipos de hojas, s.t.
QGF029 - Tallo de pino de 10 años, s.t.	QGF067 - Tallo con lenticelas, s.t.
QGF038 - Raíz lateral de Vicia faba (haba), s.t.	QGF068 - Peciolo de Morus Alba, capa de abscisión, s.l.
QGF112 - Tallo de tila de 1, 2 y 3 años, s.t.	QGF109 - Raíz de monocotiledonea, s.t.
QGF049 - Raíz de Oryza sativa (arroz), s.t.	QGF097 - Ovario de lirio, s.t.
QGF110 - Tallo de mono-dicotiledonea, s.t.	QGF033 - Raíz parasitaria de Cuscuta Chinensis, s.t.
QGF043 - Nódulo radicular de Glycine max (soja), s.t.	QGF098 - Ovario de Narcissus tazetta, s.t.
QGF115 - Tallo herbáceo y leñoso, s.t.	QGF039 - Raíz de Ipomoea batatas (batata), s.t.
QGF027 - Hoja de pino, s.t.	QGF099 - Ovario de Helianthus, s.l.
QGF056 - Tallo joven de Arachis Hypogaea (cacahuete), s.t.	QGF045 - Raíz de Daucus Carota (zanahoria), s.t.
QGF111 - Hojas de monocotiledonea, s.t.	QGF096 - Antera de lirio, s.t.
	QGF035 - Raíz de Ranunculus japonicus, s.t.

Zoología



1 | Dirigidas a estudio de distintos grupos evolutivos que componen el reino animal, realizando especial hincapié en el grupo animal con una mayor diversificación y especialización: los insectos.

2 | Suministradas en caja de plástico para asegurar la protección y durabilidad de las preparaciones.

1_ Anatomía de los insectos

Referencia	Colección	Nº preparaciones
QGR007	Anatomía de los insectos	24

1 | Incluye preparaciones de distintos tipos de alas, patas, antenas, aparatos bucales y ojos de insecto. Compuesto por:

QJJ041 - Pata insecto excavador	QJJ063 - Antena de abeja, m.e.
QJJ023 - Aparato bucal saltamontes, m.e.	QJJ018 - Aparato bucal mosquito macho, m.e.
QJJ042 - Pata insecto andador, m.e.	QJJ054 - Ala de mosca común, m.e.
QJJ024 - Aparato bucal Periplaneta (cucaracha), m.e.	QJJ019 - Aparato bucal mosquito hembra, m.e.
QJJ043 - Pata insecto nadador, m.e.	QJJ055 - Ala de mariposa, m.e.
QJJ059 - Antena mosca común, m.e.	QJJ020 - Aparato bucal mosca común, m.e.
QJJ044 - Pata insecto saltador, m.e.	QJJ056 - Ala de abeja, m.e.
QJJ060 - Antena de hormiga, m.e.	QJJ021 - Aparato bucal abaje, m.e.
QJJ045 - Pata insecto polinizador, m.e.	QJJ051 - Ojo compuesto de insecto, m.e.
QJJ061 - Antena de mosquito, m.e.	QJJ022 - Aparato bucal mariposa, m.e.
QJJ057 - Pata mosca común, m.e.	QJJ025 - Ojo compuesto insecto, sec.
QJJ062 - Antena de escarabajo, m.e.	
QJJ058 - Patas delanteras y trasera de abejas, m.e.	

QGR - Colecciones

Zoología



2_ Microorganismos

Referencia	Colección	Nº preparaciones
QGR008	Microorganismos	13

1 | Incluye preparaciones con ejemplos de procariotas, hongos y animales y algas unicelulares. Compuesto por:

QGG001 - Paramecio, m.e.	QGF005 - Rhizopus nigricans, m.e.
QGF008 - Levadura, m.e.	QGF012 - Conjugación de Spirogyra, m.e.
QGG002 - Animal unicelular, m.e.	QGF006 - Penicillium, m.e.
QGF010 - Chlamydomonas, m.e.	QGF116 - Masa vegetativa de pirogyra, m.e.
QGG046 - Extensión de tres tipos de bacterias (coco, bacilo y espirilo)	QGF007 - Aspergillus, m.e.
QGF130 - Euglena, m.e.	
QGF125 - Alga verdeazulada, m.e.	
QGF011 - Volvox, m.e.	

3_ Zoología

Referencia	Colección	Nº preparaciones
QGR010	Zoología	40

1 | Incluye preparaciones de piel, aparato digestivo, excretor, respiratorio y reproductor, sistemas circulatorio, linfoide y nervioso y órganos de los sentidos de mamíferos. Compuesto por:

QJJ001 - Paramecio, m.e.	QJJ029 - Macho Schistosoma, m.e.
QJJ013 - Macho de ascaris, s.t.	QJJ036 - Mosca común, m.e.
QJJ002 - Animal unicelular, m.e.	QJJ030 - Hembra de Schistosoma, m.e.
QJJ014 - Hembra de ascaris, s.t.	QJJ037 - Mosquito hembra, m.e.
QJJ003 - Hidra, m.e.	QJJ031 - Conjugación Schistosoma macho y hembra, m.e.
QJJ015 - Hembra y macho de ascaris, s.t.	QJJ038 - Mosquito macho, m.e.
QJJ066 - Conjugación paramecio, m.e.	QJJ048 - Turbelaria, tubo digestivo, m.e.
QJB001 - Mitosis en huevos de ascaris de caballo.	QJJ039 - Mosca de la fruta, m.e.
QJJ067 - Fisión paramecio, m.e.	QJJ049 - Clonorchis sinensis, w.m.
QJJ052 - Branquias de mejillón, s.t.	QJJ040 - Hormiga, m.e.
QJJ009 - Hidra, s.l.	QJJ064 - Huevos de Schistosoma, m.e.
QJJ006 - Daphnia, m.e.	QJJ026 - Branchiostoma belcheri, m.e.
QJJ047 - Hidra, s.t.	QJJ065 - Cercaría de Schistosoma, m.e.
QJJ007 - Siphonaptera (pulga), m.e.	QJJ027 - Branchiostoma belcheri mostrando faringe.
QJJ010 - Turbelaria, m.e.	QJJ016 - Hirudo nipponia (sangijuela), m.e.
QJJ008 - Aphis (pulgón), m.e.	QJJ032 - Pluma de pájaro, m.e.
QJJ011 - Turbelaria, s.t.	QJJ017 - Lombriz de tierra, s.t.
QJJ050 - Tetranychus telarius (arañuela roja común), m.e.	QJJ053 - Escama de pez, m.e.
QJJ068 - Larva Bombyx mori (gusano de seda), m.e.	
QJJ034 - Araña, m.e.	
QJJ028 - Miracidio de Schistosoma, m.e.	
QJJ035 - Lerva de mosquito, m.e.	

**QGR - Colecciones****3_ Ciclos vitales**

Referencia	Colección	Nº preparaciones
QGR009	Ciclos vitales	13

1 | Incluye preparaciones de las distintas fases del ciclo vital de hepática, musgo y helecho. Compuesto por:

QGF014 - Talo de Marchantia, s.t.		con anteridio, s.t.
QGF015 - Soro de Marchantia, sec.	QGF019 - Musgo, m.e.	
QGF024 - Prótalo de helecho con esporofito joven, m.e.	QGF026 - Prótalo de helecho con arqueonio, s.t.	
QGF117 - Soro de helecho, sec.	QGF020 - Protonema de musgo, m.e.	
QGF016 - Anteridio de Marchantia, s.l.	QGF118 - Tallo subterráneo de helecho, s.t.	
QGF128 - Esporangio de helecho, m.e.	QGF021 - Anteridio de musgo, s.l.	
QGF017 - Arqueonio de Marchantia, s.l.		
QGF025 - Prótalo de helecho		

5_ Colección educación básica

Referencia	Colección	Nº preparaciones
QGR011	Educación básica	24

1 | Incluyen preparaciones agrupadas en seis categorías: animales, insectos, plantas, fibras textiles, polen-esporas-semillas y ejemplares pequeños.

2 | Están pensados para su uso en educación básica dado su fácil manejo y el atractivo de las preparaciones.

Animales: Pelo de ratón, pelo de liebre, pelo de perro, pelo de oveja.
Plantas: Tallo de *Arachis hypogaea*, hoja de ficus, epidermis de cebolla, escamas de *Elaeagnus*.

Insectos: Abdomen de abeja, pata de abeja, ala de langosta, pata de mosca doméstica.

Fibras textiles: Hilos de colores, papel hecho a mano, huellas dactilares, fibras de celulosa.

Polen, espora y semilla: Polen de lirio, polen de pino, semilla de *Callistemon*, espora de helecho.

Ejemplares pequeños: Pulgón, hormiga, huevos de gamba, *Daphnia*.

QLB - Mecánica y fluidos**Plano inclinado**

1 | Compuesto de 2 placas metálicas unidas mediante bisagra en uno de sus extremos; una de las placas se utiliza como base y la otra como plano inclinado.

2 | El aparato se completa con un carrito de plástico con gancho, un juego de pesas (1x100 g, 1x50 g, 1x20 g) y un platillo con un cordel de masa despreciable.

Referencia	Descripción
QLB001	Plano inclinado

Mesa de fuerzas

1 | Escala circular graduada de 0 a 360° (divisiones cada 1° y número cada 10°).

2 | Incluye 4 poleas con pinzas, juego de cordeles, barra de centrado y 4 juegos de pesas (1x100 g, 1x10 g, 1x20 g, 1x50 g) con ranuras y gancho (100 g).

Referencia	Descripción
QLB002	Mesa de fuerzas

Aparato de caída libre con contador digital

1 | El equipo consta de un electroimán montado sobre una carcasa de plástico que permite liberar una bola metálica adherida a una barra de sección cuadrada.

2 | El tiempo transcurrido entre que la esfera se libera hasta que golpea la plataforma se mostrará en la pantalla del contador digital para poder calcular la gravedad g de caída libre. El equipo incluye un contador digital.

Referencia	Descripción
QLB003	Aparato de caída libre con contador digital

¿Está interesado en alguno de los productos de este catálogo?

Solicítenos más información sin compromiso.

BIOSIGMA



Contacte con nosotros a través de nuestros números:
922 24 40 30 (31) | 928 41 03 78
Lunes a viernes, de 08:00 a 16:00 horas



Remita sus pedidos o consultas a través de e-mail:
biosigma@biosigma.es



Manténgase al día visitando nuestra página web:
www.biosigma.es



Disponibilidad de envío a
Todas las Islas Canarias

SOBRE BIOSIGMA:

Biosigma es una empresa canaria dedicada desde hace más de 30 años a la distribución de productos químicos y biológicos, material de laboratorio y equipos e instrumentación. Así mismo, prestamos un completo servicio postventa de reparación, mantenimiento, certificación y validación de equipos.

PRODUCTOS QUÍMICOS Y BIOLÓGICOS

Distribuimos más de 100.000 referencias de productos químicos y biológicos de los principales fabricantes de todo el mundo.

MATERIAL DE LABORATORIO

Ya sea vidrio, plástico o material desechable, Biosigma le ofrece una amplia gama de productos para su uso en laboratorio u otras aplicaciones.

EQUIPOS E INSTRUMENTACIÓN

Disponemos de una extensa gama de equipos e instrumentación, para todo tipo de aplicaciones, de los principales fabricantes a nivel internacional.

SERVICIO DE ASISTENCIA TÉCNICA

Con técnicos profesionales en plantilla reparamos, certificamos y validamos una extensa gama de equipos, en todas las Islas Canarias.

