



▶ QBR - Kits moleculares

▶ Kit molecular Bioquímica, profesor

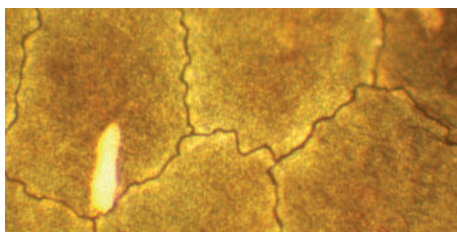


- 1| Compuesto de un total de 262 piezas de átomos para la representación de moléculas de bioquímica como aminoácidos, péptidos, polisacáridos, purinas, fosfolípidos, nucleótidos, etc.
- 2| Se suministra en una caja para su conservación y con dos herramientas para quitar uniones.
- 3| El kit está compuesto por: Carbono (68 piezas), Nitrógeno (34 piezas), Metal (2 piezas), Hidrógeno (10 piezas), Oxígeno (40 piezas), Azufre (2 piezas), Fósforo (6 piezas).
- 4| Enlaces: visibles (10 piezas, color gris), no visibles (150 piezas), enlaces hidrógeno (100 piezas).

Referencia QBR005

▶ QGB - Histología animal

s.l. Sección longitudinal
s.t. Sección transversal
m.e. Muestra entera
sec. Sección



▶ Tipos básicos de tejidos

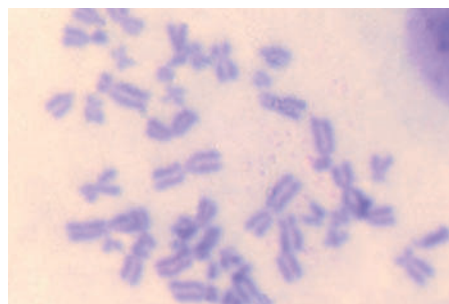


Referencia	Descripción
QGB011	Epitelio simple plano, m.e
QGB012	Sección de epitelio estratificado plano
QGB013	Tejido adiposo, sec.
QGB014	Tejido conjuntivo laxo, m.e.
QGB015	Cartílago, sec.
QGB016	Hueso compacto desgastado, sec.
QGB017	Extensión de sangre humana
QGB018	Extensión de sangre de rana
QGB019	Extensión de sangre de pez
QGB020	Extensión de sangre de serpiente
QGB021	Músculo liso rasgado, m.e.
QGB022	Músculo esquelético, s.l. y s.t.
QGB023	Músculo cardíaco (estriado), sec.
QGB058	Extensión de sangre de <i>Gallus domestica</i> (pollo)
QGB059	Tendón c/tejido conjuntivo fibrilar denso, s.l.
QGB066	Cola de ratón, s.t.
QGB079	Epitelio ciliado, sec.

*Los precios no incluyen la caja de plástico para el envío la cual se cargará aparte según los precios en la página 43.

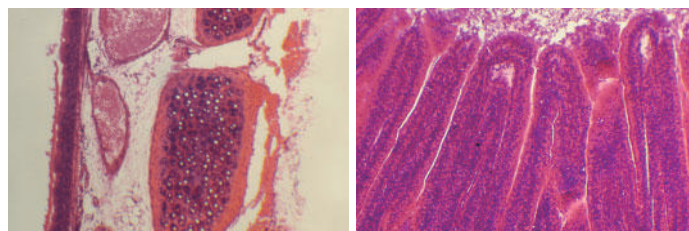
▶ QGB - Histología animal

▶ Citología



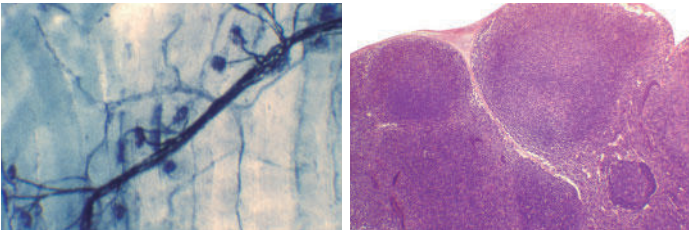
Referencia	Descripción
QGB001	Mitosis en huevos de <i>Áscaris</i> de caballo
QGB002	Sección de testículo de <i>Locusta migratoria</i> (langosta)
QGB003	Cromosomas gigantes de glándula salival, m.e
QGB077	Cromosomas humanos en sangre, masculino

▶ Órganos aparatos y sistemas



Referencia	Descripción
Aparato circulatorio	
QGB046	Arteria y vena, s.t.
QGB074	Corazón de rana, s.t.
QGB075	Arteria de rana, s.t.
QGB076	Vena de rana, s.t.
Aparato respiratorio	
QGB043	Pulmón, sec.
QGB044	Pulmón mostrando irrigación sanguínea, sec.
QGB063	Tráquea, s.t.
QGB064	Tráquea, s.l.
Aparato gastrointestinal	
QGB005	Intestino delgado de rana, s.t.
QGB033	Esófago, s.t.
QGB034	Parótida, sec.
QGB035	Pared del estómago, sec.
QGB036	Intestino delgado, s.t.
QGB037	Yeyuno, sec.
QGB039	Intestino grueso, s.t.
QGB040	Páncreas, sec.
QGB042	Vesícula biliar, sec.
QGB061	Hígado de cerdo, sec.
QGB062	Hígado de conejo, sec.
QGB070	Pared del estómago de rana, sec.
QGB071	Hígado de rana, sec.
QGB073	Intestino grueso de rana, s. t.

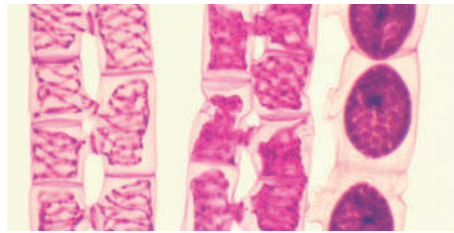
*Los precios no incluyen la caja de plástico para el envío la cual se cargará aparte según los precios en la página 43.

**▶ QGB - Histología animal****▶ Aparatos, órganos y sistemas**

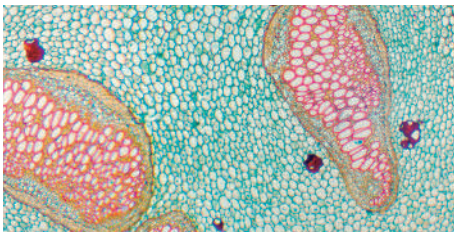
Referencia	Descripción
Aparato reproductor y desarrollo embrionario	
QGB006	Huevo de rana, sec.
QGB007	Huevo de rana en estadio bicelular, sec.
QGB008	Huevo de rana en estadio de mórula, sec.
QGB009	Blástula de rana, sec.
QGB010	Gástrula de rana, sec.
QGB050	Ovario de coneja, sec.
QGB051	Extensión de esperma humano
QGB052	Trompa de Falopio, s.t.
QGB053	Glándula mamaria, fase activa, sec.
QGB065	Testículo de conejo, sec.
QGB067	Extensión de esperma de rana
QGB068	Testículo de rana, sec.
QGB069	Ovario de rana, sec.
Aparato urinario	
QGB047	Riñón, s.l.
QGB048	Riñón mostrando irrigación sanguínea, sec.
QGB049	Vejiga urinaria, sec.
QGB072	Riñón de rana, s.l.
Sistema inmune	
QGB038	Apéndice, sec.
QGB041	Bazo, sec.
QGB054	Ganglio linfático, sec.
Sistema nervioso y órganos de los sentidos	
QGB004	Piel de rana, m.e.
QGB024	Médula espinal de conejo, s.t.
QGB025	Cerebro conejo, tinción plata, sec.
QGB026	Cerebelo conejo, tinción plata, sec.
QGB027	Cerebelo conejo, HE, sec.
QGB028	Terminaciones de nervio motor de conejo, m.e.
QGB029	Motoneurona, m.e.
QGB030	Cerebro humano, HE, sec.
QGB031	Cerebro humano, tinción plata, sec.
QGB032	Sección de papilas gustativas de conejo, sec.
QGB055	Globo ocular, s.l.
QGB056	Piel humana con glándulas sudoríparas, sec.
QGB057	Piel humana con folículos pilosos, sec.
QGB060	Lengua con papilas filiformes, s.l.

▶ QGF - Histología vegetal**▶ Hongos y líquenes**

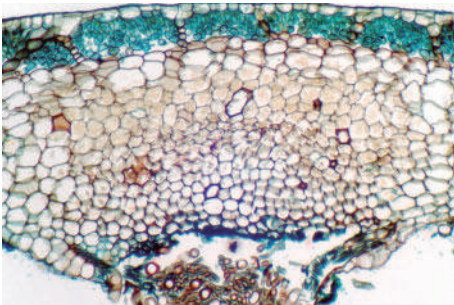
Referencia	Descripción
QGF004	Hongo, sec.
QGF005	<i>Rhizopus nigricans</i> , m.e.
QGF006	<i>Penicillium</i> , m.e.
QGF007	<i>Aspergillus</i> , m.e.
QGF008	Levadura, m.e.
QGF009	Líquén, sec.

▶ QGF - Histología vegetal**▶ Algas**

Referencia	Descripción
QGF010	<i>Chlamydomonas</i> , m.e.
QGF011	<i>Volvox</i> , m.e.
QGF012	Conjugación de <i>Spirogyra</i> , m.e.
QGF013	<i>Porphyra</i> , m.e.
QGF023	Hoja de alga parda, s.t.
QGF116	Masa vegetativa de <i>Spirogyra</i> , m.e.
QGF125	Alga verdeazulada, m.e.
QGF129	Alga <i>oscillatoria</i> , m.e.
QGF130	<i>Euglena</i> , m.e.

▶ Helechos

Referencia	Descripción
QGF024	Prótalo de helecho con esporofito joven, m.e.
QGF025	Prótalo de helecho con anteridio, s.t.
QGF026	Prótalo de helecho con arqueogonio, s.t.
QGF117	Soro de helecho, sec.
QGF118	Tallo subterráneo de helecho, s.t.
QGF128	Esporangio de helecho, m.e.



Referencia	Descripción
QGF014	Talo de <i>Marchantia</i> , s.t.
QGF015	Soro de <i>Marchantia</i> , sec.
QGF016	Órgano reproductor masculino de <i>Marchantia</i> , s.l.
QGF017	Órgano reproductor femenino de <i>Marchantia</i> , s.l.
QGF018	Hoja de musgo, m.e.
QGF019	Musgo, m.e.
QGF020	Protonema de musgo, m.e.
QGF021	Anteridio de musgo, s.l.
QGF122	Tallo de musgo, s.t.

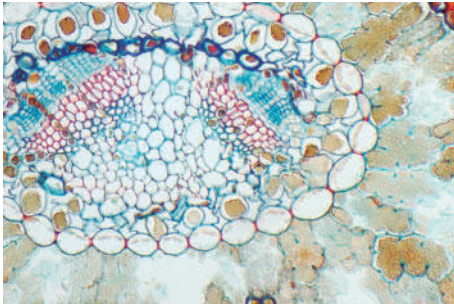
*Los precios no incluyen la caja de plástico para el envío la cual se cargará aparte según los precios en la página 60.

*Los precios no incluyen la caja de plástico para el envío la cual se cargará aparte según los precios en la página 43.



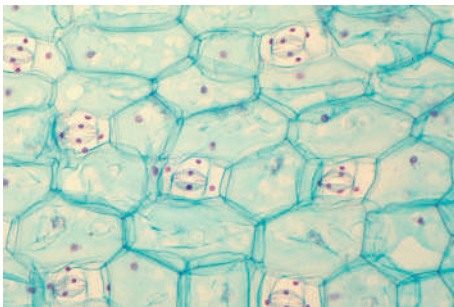
▶ QGF - Histología vegetal

▶ Gimnospermas



Referencia	Descripción
QGF027	Hoja de pino, s.t.
QGF028	Tallo de pino de 1 año, s.t.
QGF029	Tallo de pino de 10 años, s.t.
QGF030	Fruto masculino de pino, s.l.
QGF031	Fruto femenino de pino, s.l.
QGF032	Polen de pino, m.e.

▶ Angiospermas - estructuras y tejidos básicos

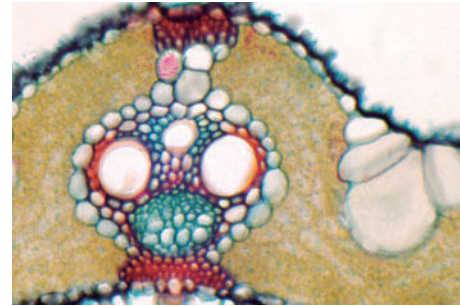


Referencia	Descripción
QGF046	Mitosis de punta de raíz de cebolla, s.l.
QGF051	Punta de raíz de <i>Narcissus tazetta</i> (narciso), s.l.
QGF065	Tallo con colénquima, s.t.
QGF066	Tallo con esclerénquima, s.t.
QGF067	Tallo con lenticelas, s.t.
QGF068	Pecíolo <i>Morus alba</i> , capa de abscisión, s.l.
QGF069	Tallo con tubos cribosos, s.l.
QGF070	Tallo con meristemo intercalar, s.l.
QGF071	Punta de tallo de <i>Syring</i> , s.l.
QGF072	Punta de tallo de <i>Hydrilla verticillata</i> , s.l.
QGF073	Estomas de cebolla, m.e.
QGF074	Estomas de <i>Triticum aestivum</i> (trigo), m.e.
QGF075	Estomas de <i>Oryza sativa</i> (arroz), m.e.
QGF076	Estomas de Vicia faba (haba), m.e.
QGF077	Estomas de <i>Commelina communis</i> , m.e.
QGF078	Tres tipos de hojas, s.t.
QGF080	Hoja de <i>Nerium indicum</i> c/stomas foveolados, s.t.
QGF086	Hoja de <i>Osmanthus fragrans</i> c/células pétreas, s.t.
QGF091	Hoja de planta sumergida con aerénquima, s.t.
QGF105	Células pétreas, pera sec.
QGF106	Plasmodesmas, sec.
QGF113	Meiosis en antera de lirio, s.t.
QGF126	Células de la pulpa de <i>Persimmon</i>
QGF127	Yema axilar de la caña de azúcar, s.t.
QGF132	Tubérculo de <i>Solanum tuberosum</i> (patata), sec.

*Los precios no incluyen la caja de plástico para el envío la cual se cargará aparte según los precios en la página 60.

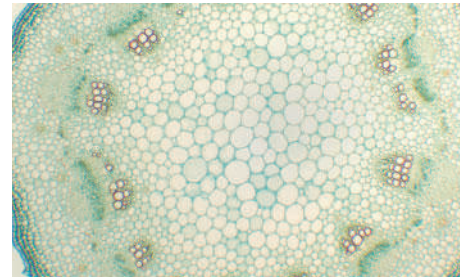
▶ QGF - Histología vegetal

▶ Angiospermas - Hojas



Referencia	Descripción
QGF079	Hoja de <i>Ficus</i> , s.t.
QGF081	Hoja de <i>Ligustrum lucidum</i> (aligustre), s.t.
QGF082	Hoja de <i>Jasminum nudiflorum</i> (jazmín), s.t.
QGF083	Hoja de lirio, s.t.
QGF084	Hoja de café, s.t.
QGF085	Hoja de <i>Camellia sinensis</i> (camelia), s.t.
QGF087	Hoja de <i>Triticum aestivum</i> (trigo), s.t.
QGF088	Hoja de <i>Oryza sativa</i> (arroz), s.t.
QGF089	Hoja de maíz, s.t.
QGF090	Hoja de <i>Narcissus tazetta</i> (narciso), s.t.
QGF092	Hoja de higuera, s.t.
QGF093	Hoja de alheña, s.t.
QGF094	Hoja de caña de azúcar, s.t.
QGF111	Hojas de monocotiledónea y dicotiledónea, s.t.
QGF003	Hoja de <i>Nicotiana tabacum</i> , s.t.

▶ Angiospermas - Tallos



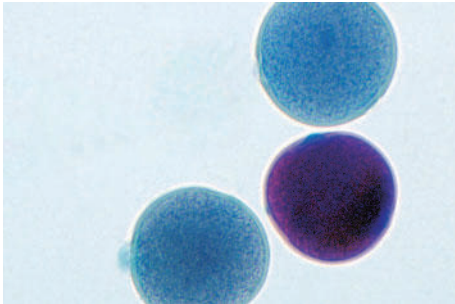
Referencia	Descripción
QGF052	Tallo joven de <i>Helianthus</i> (girasol), s.l.
QGF053	Tallo de <i>Sambucus williamsii</i> (sauco), s.t.
QGF054	Tallo de <i>Hibiscus syriacus</i> (rosa de Siria), s.t.
QGF055	Tallo de 1 año de tila, s.t.
QGF056	Tallo joven de <i>Arachis hypogaea</i> (cacahuete), s.t.
QGF057	Tallo adulto de <i>Arachis hypogaea</i> (cacahuete), s.t.
QGF058	Tallo de <i>Triticum aestivum</i> (trigo), s.t.
QGF059	Tallo de maíz, s.t.
QGF060	Tallo de maíz, s.l.
QGF061	Tallo de <i>Medicago sativa</i> (alfalfa), s.t.
QGF062	Tallo de naranja, s.t.
QGF063	Tallo de <i>Nerium indicum</i> (adelfa), s.t.
QGF064	Tallo de <i>Pelargonium hortorum</i> (geranio), s.t.
QGF110	Tallos de monocotiledónea y dicotiledónea, s.t.
QGF112	Tallos de tila de 1, 2 y 3 años, s.t.
QGF115	Tallo herbáceo y leñoso, s.t.
QGF119	Tallo adulto de <i>Helianthus</i> (girasol), s.t.
QGF120	Tallo joven de <i>Gossypium</i> (algodonero), s.t.
QGF121	Tallo adulto de <i>Gossypium</i> (algodonero), s.t.
QGF123	Tallo de caña de azúcar, s.t.
QGF001	Tallo adulto de <i>Ricinus communis</i> , s.t.
QGF002	Tallo de <i>Pyrus</i> (peral), s.t.

*Los precios no incluyen la caja de plástico para el envío la cual se cargará aparte según los precios en la página 43.



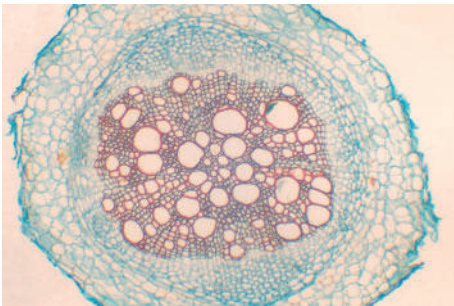
QGF - Histología vegetal

▶ Angiospermas - Órganos reproductores y semillas



Referencia	Descripción
QGF095	Polen de lirio, m.e.
QGF096	Antera de lirio, s.t.
QGF097	Ovario de lirio, s.t.
QGF098	Ovario de <i>Narcissus tazetta</i> (narciso), s.t.
QGF099	Ovario de <i>Helianthus</i> (girasol), s.l.
QGF100	Embrión joven de <i>Capsella</i> , sec.
QGF101	Embrión medio de <i>Capsella</i> , sec.
QGF102	Embrión maduro de <i>Capsella</i> , sec.
QGF103	Semilla de <i>Triticum aestivum</i> (trigo), l.s.
QGF104	Semilla de maíz, s.l.
QGF107	Pericarpio de <i>Capsicum</i> , sec.
QGF108	Polen de <i>Luffa cylindrica</i> , m.e.
QGF114	Desarrollo saco embrionario de lirio, sec.
QGF133	Polen germinado, m.e.

▶ Angiospermas - Raíces



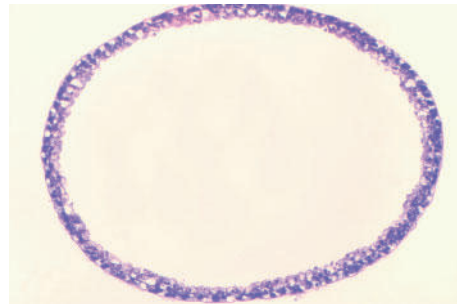
Referencia	Descripción
QGF033	Raíz parasitaria de <i>Cuscuta chinensis</i> , s.t.
QGF034	Raíz adulta de <i>Helianthus</i> (girasol), s.t.
QGF035	Raíz de <i>Ranunculus japonicus</i> , s.t.
QGF036	Raíz joven de <i>Vicia faba</i> (haba), s.t.
QGF037	Raíz adulta de <i>Vicia faba</i> (haba), s.t.
QGF038	Raíz lateral de <i>Vicia faba</i> (haba), s.t.
QGF039	Raíz de <i>Ipomoea batatas</i> (batata), s.t.
QGF040	Raíz de <i>iris</i> , s.t.
QGF041	Raíz de <i>Gossypium</i> (algodonero), s.t.
QGF042	Raíz de <i>Glycine max</i> (soja), s.t.
QGF043	Nódulo radicular <i>Glycine max</i> (soja), s.t.
QGF044	Raíz carnosa de <i>Raphanus sativus</i> (rábano), s.t.
QGF045	Raíz de <i>Daucus carota</i> (zanahoria), s.t.
QGF047	Raíz de cebolla, s.t.
QGF048	Raíz de maíz, s.t.
QGF049	Raíz de <i>Oryza sativa</i> (arroz), s.t.
QGF050	Raíz de guisante, s.t.
QGF109	Raíces de monocotiledónea y dicotiledónea, s.t.
QGF124	Raíz de caña de azúcar, s.t.
QGF131	Raíz de <i>Allium tuberosum</i> (ajo), s.t.

*Los precios no incluyen la caja de plástico para el envío la cual se cargará aparte según los precios en la página 43.



QGJ - Zoología

▶ Cnidarios



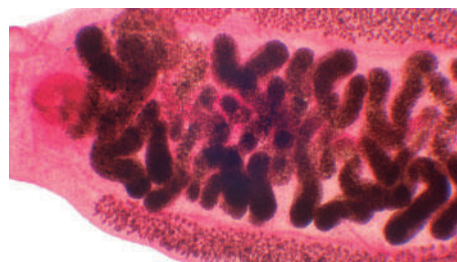
Referencia	Descripción
QGJ003	Hidra, m.e.
QGJ004	Espermario de hidra, s.t.
QGJ005	Ovario de hidra, s.t.
QGJ009	Hidra, s.l.
QGJ047	Hidra, s.t.

▶ Asquelmintos, moluscos y anélidos



Referencia	Descripción
QGJ013	Machos de <i>ascaris</i> , s.t.
QGJ014	Hembra de <i>ascaris</i> , s.t.
QGJ015	Macho y hembra de <i>ascaris</i> , s.t.
QGJ052	Branquias de mejillón, s.t.
QGJ016	<i>Hirudo nipponia</i> (sanguijuela), m.e.
QGJ017	Lombriz de tierra, s.t.

▶ Platelmitos



Referencia	Descripción
QGJ010	<i>Turbellaria</i> , m.e.
QGJ011	<i>Turbellaria</i> , s.t.
QGJ012	Cisticerco de tenia, m.e.
QGJ028	Miracidio de <i>Schistosoma</i> , m.e.
QGJ029	Macho de <i>Schistosoma</i> , m.e.
QGJ030	Hembra de <i>Schistosoma</i> , m.e.
QGJ031	Conjugación <i>Schistosoma</i> macho y hembra, m.e.
QGJ048	Turbelaria mostrando tubo intestinal, m.e.
QGJ049	<i>Clonorchis sinensis</i> (duela china), m.e.
QGJ064	Huevos de <i>Schistosoma</i> , m.e.
QGJ065	Cercaria de <i>Schistosoma</i> , m.e.

*Los precios no incluyen la caja de plástico para el envío la cual se cargará aparte según los precios en la página 43.

¿Está interesado en alguno de los productos de este catálogo?

Solicítenos más información sin compromiso.

BIOSIGMA



Contacte con nosotros a través de nuestros números:
922 24 40 30 (31) | 928 41 03 78
Lunes a viernes, de 08:00 a 16:00 horas



Remita sus pedidos o consultas a través de e-mail:
biosigma@biosigma.es



Manténgase al día visitando nuestra página web:
www.biosigma.es



Disponibilidad de envío a
Todas las Islas Canarias

SOBRE BIOSIGMA:

Biosigma es una empresa canaria dedicada desde hace más de 30 años a la distribución de productos químicos y biológicos, material de laboratorio y equipos e instrumentación. Así mismo, prestamos un completo servicio postventa de reparación, mantenimiento, certificación y validación de equipos.

PRODUCTOS QUÍMICOS Y BIOLÓGICOS

Distribuimos más de 100.000 referencias de productos químicos y biológicos de los principales fabricantes de todo el mundo.

MATERIAL DE LABORATORIO

Ya sea vidrio, plástico o material desechable, Biosigma le ofrece una amplia gama de productos para su uso en laboratorio u otras aplicaciones.

EQUIPOS E INSTRUMENTACIÓN

Disponemos de una extensa gama de equipos e instrumentación, para todo tipo de aplicaciones, de los principales fabricantes a nivel internacional.

SERVICIO DE ASISTENCIA TÉCNICA

Con técnicos profesionales en plantilla reparamos, certificamos y validamos una extensa gama de equipos, en todas las Islas Canarias.

