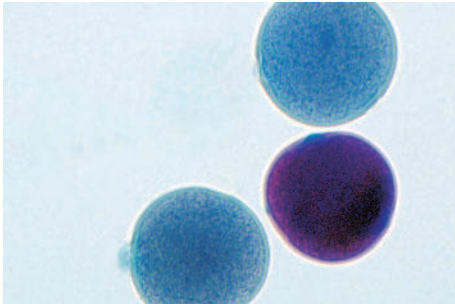




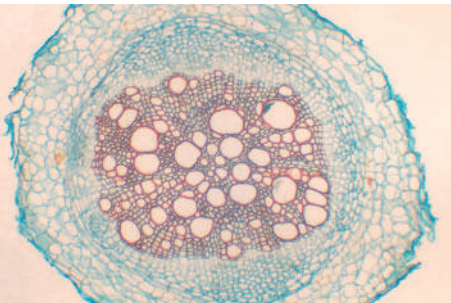
QGF - Histología vegetal

▶ Angiospermas - Órganos reproductores y semillas



Referencia	Descripción
QGF095	Polen de lirio, m.e.
QGF096	Antera de lirio, s.t.
QGF097	Ovario de lirio, s.t.
QGF098	Ovario de <i>Narcissus tazetta</i> (narciso), s.t.
QGF099	Ovario de <i>Helianthus</i> (girasol), s.l.
QGF100	Embrión joven de <i>Capsella</i> , sec.
QGF101	Embrión medio de <i>Capsella</i> , sec.
QGF102	Embrión maduro de <i>Capsella</i> , sec.
QGF103	Semilla de <i>Triticum aestivum</i> (trigo), l.s.
QGF104	Semilla de maíz, s.l.
QGF107	Pericarpio de <i>Capsicum</i> , sec.
QGF108	Polen de <i>Luffa cylindrica</i> , m.e.
QGF114	Desarrollo saco embrionario de lirio, sec.
QGF133	Polen germinado, m.e.

▶ Angiospermas - Raíces

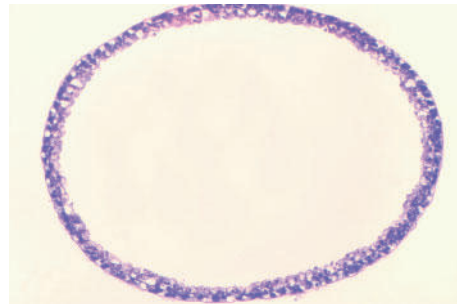


Referencia	Descripción
QGF033	Raíz parasitaria de <i>Cuscuta chinensis</i> , s.t.
QGF034	Raíz adulta de <i>Helianthus</i> (girasol), s.t.
QGF035	Raíz de <i>Ranunculus japonicus</i> , s.t.
QGF036	Raíz joven de <i>Vicia faba</i> (haba), s.t.
QGF037	Raíz adulta de <i>Vicia faba</i> (haba), s.t.
QGF038	Raíz lateral de <i>Vicia faba</i> (haba), s.t.
QGF039	Raíz de <i>Ipomoea batatas</i> (batata), s.t.
QGF040	Raíz de <i>iris</i> , s.t.
QGF041	Raíz de <i>Gossypium</i> (algodonero), s.t.
QGF042	Raíz de <i>Glycine max</i> (soja), s.t.
QGF043	Nódulo radicular <i>Glycine max</i> (soja), s.t.
QGF044	Raíz carnosa de <i>Raphanus sativus</i> (rábano), s.t.
QGF045	Raíz de <i>Daucus carota</i> (zanahoria), s.t.
QGF047	Raíz de cebolla, s.t.
QGF048	Raíz de maíz, s.t.
QGF049	Raíz de <i>Oryza sativa</i> (arroz), s.t.
QGF050	Raíz de guisante, s.t.
QGF109	Raíces de monocotiledónea y dicotiledónea, s.t.
QGF124	Raíz de caña de azúcar, s.t.
QGF131	Raíz de <i>Allium tuberosum</i> (ajo), s.t.

*Los precios no incluyen la caja de plástico para el envío la cual se cargará aparte según los precios en la página 43.

QGJ - Zoología

▶ Cnidarios



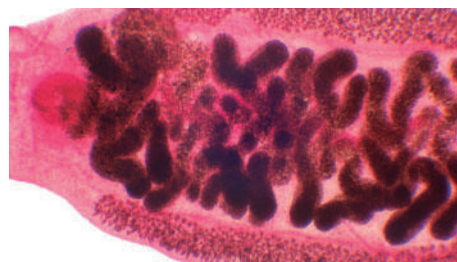
Referencia	Descripción
QGJ003	Hidra, m.e.
QGJ004	Espermario de hidra, s.t.
QGJ005	Ovario de hidra, s.t.
QGJ009	Hidra, s.l.
QGJ047	Hidra, s.t.

▶ Asquelmintos, moluscos y anélidos



Referencia	Descripción
QGJ013	Machos de <i>ascaris</i> , s.t.
QGJ014	Hembra de <i>ascaris</i> , s.t.
QGJ015	Macho y hembra de <i>ascaris</i> , s.t.
QGJ052	Branquias de mejillón, s.t.
QGJ016	<i>Hirudo nipponia</i> (sanguijuela), m.e.
QGJ017	Lombriz de tierra, s.t.

▶ Platelmitos



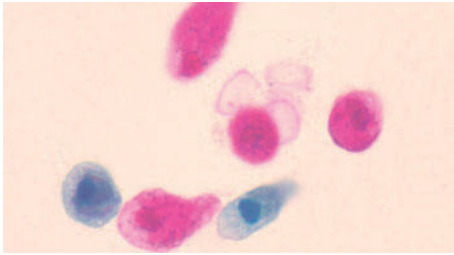
Referencia	Descripción
QGJ010	<i>Turbellaria</i> , m.e.
QGJ011	<i>Turbellaria</i> , s.t.
QGJ012	Cisticerco de tenia, m.e.
QGJ028	Miracidio de <i>Schistosoma</i> , m.e.
QGJ029	Macho de <i>Schistosoma</i> , m.e.
QGJ030	Hembra de <i>Schistosoma</i> , m.e.
QGJ031	Conjugación <i>Schistosoma</i> macho y hembra, m.e.
QGJ048	Turbelaria mostrando tubo intestinal, m.e.
QGJ049	<i>Clonorchis sinensis</i> (duela china), m.e.
QGJ064	Huevos de <i>Schistosoma</i> , m.e.
QGJ065	Cercaria de <i>Schistosoma</i> , m.e.

*Los precios no incluyen la caja de plástico para el envío la cual se cargará aparte según los precios en la página 43.



▶ QGJ - Zoología

▶ Bacterias y protozoos



Referencia	Descripción
QGJ001	Paramecio, m.e.
QGJ002	Animal unicelular, m.e.
QGJ046	Extensión de 3 tipos de bacterias (coco, bacilo y espirilo)

▶ Artrópodos



Referencia	Descripción
QGJ006	<i>Daphnia</i> , m.e.
QGJ007	<i>Siphonaptera</i> (pulga), m.e.
QGJ008	Aphis (pulgón), m.e.
QGJ018	Apto. bucal mosquito macho, m.e.
QGJ019	Apto. bucal mosquito hembra, m.e.
QGJ020	Apto. bucal mosca común, m.e.
QGJ021	Apto. bucal abaje, m.e.
QGJ022	Apto. bucal mariposa, m.e.
QGJ023	Apto. bucal saltamontes, m.e.
QGJ024	Apto. bucal <i>Periplaneta</i> (cucaracha), m.e.
QGJ025	Ojo compuesto de insecto, sec.
QGJ033*	Oruga, m.e.
QGJ034	Araña, m.e.
QGJ035	Larva de mosquito, m.e.
QGJ036	Mosca común, m.e.
QGJ037	Mosquito hembra, m.e.
QGJ038	Mosquito macho, m.e.
QGJ039	Mosca de la fruta, m.e.
QGJ040	Hormiga, m.e.
QGJ041	Pata de insecto excavador, m.e.
QGJ042	Pata de insecto andador, m.e.
QGJ043	Pata de insecto nadador, m.e.
QGJ044	Pata de insecto saltador, m.e.
QGJ045	Pata insecto polinizador, m.e.
QGJ050	<i>Tetranychus telarius</i> (arañuela roja común), m.e.
QGJ051	Ojo compuesto de insecto, m.e.
QGJ054	Ala de mosca común, m.e.
QGJ055	Ala de mariposa, m.e.
QGJ056	Ala de abeja, m.e.
QGJ057	Pata de mosca común, m.e.
QGJ058	Patatas delantera y trasera de abeja, m.e.
QGJ059	Antena de mosca común, m.e.
QGJ060	Antena de termita, m.e.
QGJ061	Antena de mosquito, m.e.
QGJ062	Antena de escarabajo, m.e.
QGJ063	Antena de abeja, m.e.

*Los precios no incluyen la caja de plástico para el envío la cual se cargará aparte según los precios en la página 43.

▶ QGJ - Zoología

▶ Vertebrados - Cordados



Referencia	Descripción
QGJ026	<i>Branchisotoma belcheri</i> (anfioxo), m.e.
QGJ027	<i>Branchiostoma belcheri</i> (anfioxo) s.t. mostrando faringe
QGJ032	Pluma de pájaro, m.e.
QGJ053	Escama de pez, m.e.

▶ QGM - Minerales

▶ Minerales



Referencia	Descripción
QGM001	Esquisto
QGM002	Micacita 2 tipos
QGM003	Granito de anatexia
QGM004	Gneis
QGM005	Basalto 2 tipos
QGM006	Gabro
QGM007	Andesita
QGM008	Riolita

▶ QGR - Colecciones

▶ Reproducción y genética



1 | Dirigidas a ilustrar los procesos de reproducción tanto animal como vegetal; permiten realizar un recorrido desde la aparentemente sencilla división de una célula mediante el mecanismo de mitosis, hasta el complejo desarrollo embrionario de vegetales y animales superiores.

2 | Suministradas en caja de plástico para asegurar la protección y durabilidad de las preparaciones.

1_ Genética

Referencia	Colección	Nº preparaciones
QGR006	Genética	5

1 | Incluye preparaciones de cromosomas humanos y politénicos, mitosis animal, mitosis vegetal y meiosis. Compuesto por:

QGB077 - Cromosomas humanos en sangre, masc. y fem.
 QGF113 - Meiosis, antera de lirio, s.t.
 QGB001 - Mitosis en huevos de ascaris de caballo
 QGF046 - Mitosis, punta de raíz de cebolla, s.l.
 QGB003 - Cromosomas gigantes de glándula salival, m.e.

*Los precios no incluyen la caja de plástico para el envío la cual se cargará aparte según los precios en la página 43.

¿Está interesado en alguno de los productos de este catálogo?

Solicítenos más información sin compromiso.

BIOSIGMA



Contacte con nosotros a través de nuestros números:
922 24 40 30 (31) | 928 41 03 78
Lunes a viernes, de 08:00 a 16:00 horas



Remita sus pedidos o consultas a través de e-mail:
biosigma@biosigma.es



Manténgase al día visitando nuestra página web:
www.biosigma.es



Disponibilidad de envío a
Todas las Islas Canarias

SOBRE BIOSIGMA:

Biosigma es una empresa canaria dedicada desde hace más de 30 años a la distribución de productos químicos y biológicos, material de laboratorio y equipos e instrumentación. Así mismo, prestamos un completo servicio postventa de reparación, mantenimiento, certificación y validación de equipos.

PRODUCTOS QUÍMICOS Y BIOLÓGICOS

Distribuimos más de 100.000 referencias de productos químicos y biológicos de los principales fabricantes de todo el mundo.

MATERIAL DE LABORATORIO

Ya sea vidrio, plástico o material desechable, Biosigma le ofrece una amplia gama de productos para su uso en laboratorio u otras aplicaciones.

EQUIPOS E INSTRUMENTACIÓN

Disponemos de una extensa gama de equipos e instrumentación, para todo tipo de aplicaciones, de los principales fabricantes a nivel internacional.

SERVICIO DE ASISTENCIA TÉCNICA

Con técnicos profesionales en plantilla reparamos, certificamos y validamos una extensa gama de equipos, en todas las Islas Canarias.

